

說明 GENERAL NOTES

### 竣工圖

(97)桃縣工建機字第機圖01163號

工程名稱 PROJECT

桃園縣政府

桃園縣多功能藝文園區工程  
多功能展演中心新建工程

工程顧問 DESIGN

設計 承造  
CONSTRUCTION

圖面名稱 DRAWING TITLE  
懸吊設備平面圖

比例尺 SCALE

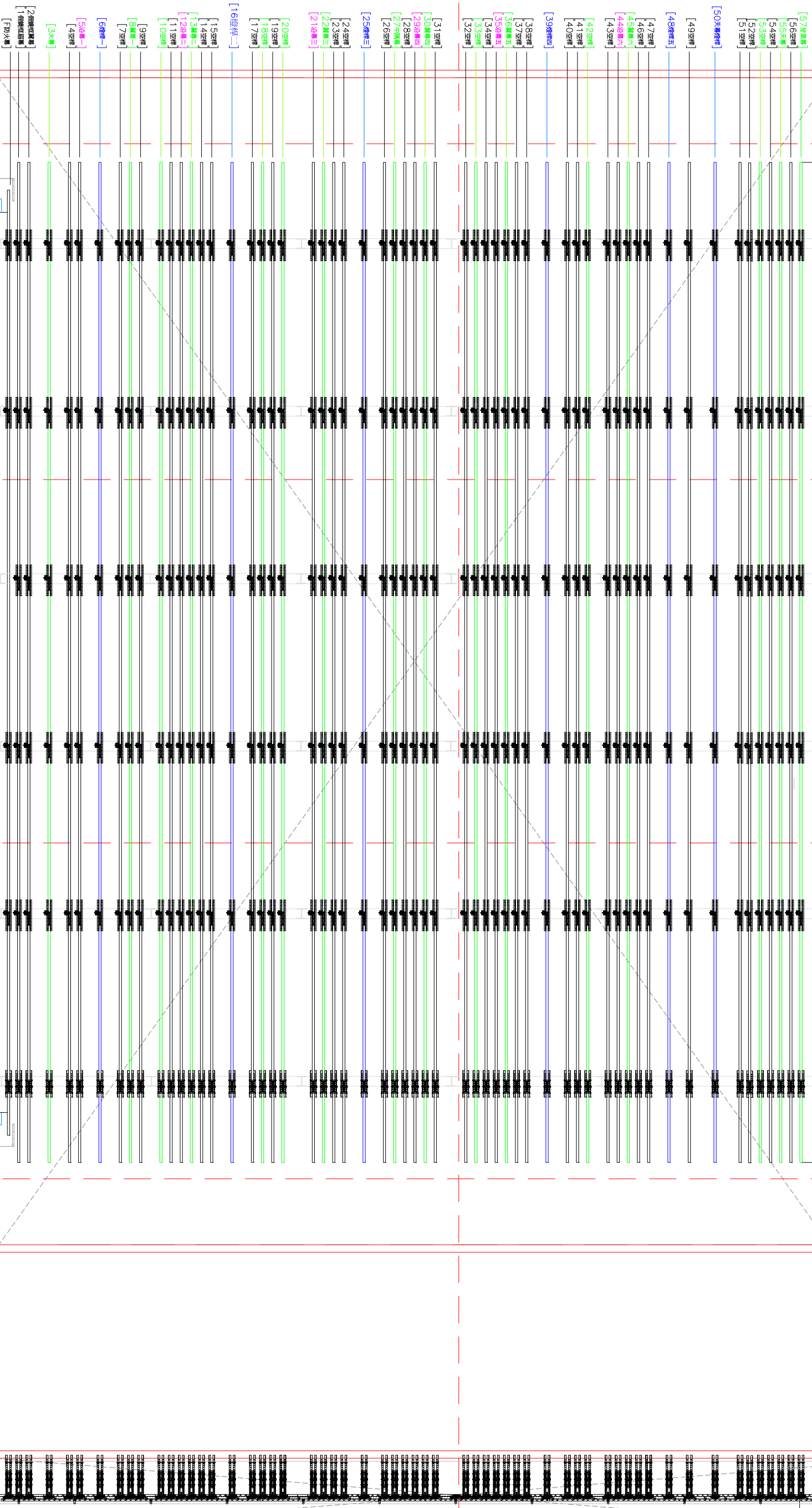
繪圖  
DRAWN BY  
校核  
CHECKED BY  
核准  
APPROVED BY  
日期  
DATE  
簽章  
SIGNATURE

圖號 張號  
DRAWING NO. SHEET NO.

CT-RS101

2000 CM BATTEN LENGTH

1800 CM PROSCENIUM OPENING



竣工圖

(97)桃縣工務局綠字第01163號

工程名稱 PROJECT

桃園縣政府

桃園縣多功能藝文園區工程  
多功能展演中心新建工程

工程顧問  
設計  
DESIGN  
審核  
CONSTRUCTION

圖面名稱 DRAWING TITLE  
懸吊設備平面圖

繪圖  
DRAWN BY  
校核  
CHECKED BY  
審核  
APPROVED BY  
日期  
DATE  
簽章  
SIGNATURE

比例尺 SCALE

圖號 張數  
DRAWING NO. SHEET NO.

CT-RS101

電腦焊懸吊表 FLY LIST

| 序號 | 桿號 | 桿名           | 型式 | 桿端一桿<br>距離<br>(cm) | 速度<br>(m/sec) | 高低定點<br>(cm) | 揚程<br>(m) | 載重<br>(kg) |
|----|----|--------------|----|--------------------|---------------|--------------|-----------|------------|
| 1  | 3  | 大幕 Act Drop  | 電腦 | 97.5               | 0.01-0.9      | 130-2500     | 24        | 600        |
| 2  | 8  | 翼幕一 1th Leg  | 電腦 | 252.5              | 0.01-0.9      | 130-2500     | 24        | 600        |
| 3  | 10 | 空桿           | 電腦 | 302.5              | 0.01-0.9      | 130-2500     | 24        | 600        |
| 4  | 13 | 翼幕二 2th Leg  | 電腦 | 377.5              | 0.01-0.9      | 130-2500     | 24        | 600        |
| 5  | 18 | 空桿           | 電腦 | 527.5              | 0.01-0.9      | 130-2500     | 24        | 600        |
| 6  | 20 | 空桿           | 電腦 | 577.5              | 0.01-0.9      | 130-2500     | 24        | 600        |
| 7  | 22 | 翼幕三 3th Leg  | 電腦 | 637.5              | 0.01-0.9      | 130-2500     | 24        | 600        |
| 8  | 27 | 中隔幕          | 電腦 | 802.5              | 0.01-0.9      | 130-2500     | 24        | 600        |
| 9  | 30 | 翼幕四 4th Leg  | 電腦 | 862.5              | 0.01-0.9      | 130-2500     | 24        | 600        |
| 10 | 33 | 空桿           | 電腦 | 932.5              | 0.01-0.9      | 130-2500     | 24        | 600        |
| 11 | 36 | 翼幕五 5th Leg  | 電腦 | 1007.5             | 0.01-0.9      | 130-2500     | 24        | 600        |
| 12 | 42 | 空桿           | 電腦 | 1187.5             | 0.01-0.9      | 145-2500     | 23        | 600        |
| 13 | 45 | 翼幕六 6th Leg  | 電腦 | 1247.5             | 0.01-0.9      | 130-2500     | 24        | 600        |
| 14 | 53 | 空桿           | 電腦 | 1507.5             | 0.01-0.9      | 130-2500     | 24        | 600        |
| 15 | 55 | 天幕 Cyclorama | 電腦 | 1547.5             | 0.01-0.9      | 130-2500     | 24        | 600        |

懸吊表 FLY LIST

| 桿號 | 桿名      | 型式 | 桿端一桿<br>距離<br>(cm) | 速度<br>(m/sec) | 高低定點<br>(cm) | 揚程<br>(m) | 載重<br>(kg) | 桿號 | 桿名    | 型式 | 桿端一桿<br>距離<br>(cm) | 速度<br>(m/sec) | 高低定點<br>(cm) | 揚程<br>(m) | 載重<br>(kg) |
|----|---------|----|--------------------|---------------|--------------|-----------|------------|----|-------|----|--------------------|---------------|--------------|-----------|------------|
| F  | 防火幕     | 手動 | 7.5                | 7.5           | -            | 130-2500  | 24         | 31 | 空桿    | 手動 | 882.5              |               | 130-2500     | 24        | 600        |
| 1  | 升降式活動鐵框 | 手動 | 20                 | 27.5          |              | 370-2500  | 11         | 32 | 空桿    | 手動 | 902.5              |               | 130-2500     | 24        | 600        |
| 2  | 側推式活動鐵框 | 手動 | 25                 | 52.5          |              | 1000-2500 | 14         | 33 | 空桿    | 電腦 | 932.5              | 0.01-0.9      | 130-2400     | 23        | 600        |
| 3  | 大幕      | 電腦 | 30                 | 97.5          | 0.01-0.9     | 130-2400  | 23         | 34 | 空桿    | 手動 | 957.5              |               | 130-2500     | 24        | 600        |
| 4  | 空桿      | 手動 | 35                 | 132.5         |              | 130-2500  | 24         | 35 | 沿幕五   | 手動 | 982.5              |               | 130-2500     | 24        | 600        |
| 5  | 沿幕一     | 手動 | 20                 | 152.5         |              | 130-2400  | 24         | 36 | 翼幕五   | 電腦 | 1007.5             | 0.01-0.9      | 130-2400     | 23        | 600        |
| 6  | 第一道燈桿   | 電腦 | 35                 | 187.5         | 0.15         | 130-2400  | 23         | 37 | 空桿    | 手動 | 1032.5             |               | 130-2500     | 24        | 600        |
| 7  | 空桿      | 手動 | 40                 | 227.5         |              | 130-2500  | 24         | 38 | 空桿    | 手動 | 1057.5             |               | 130-2500     | 24        | 600        |
| 8  | 翼幕一     | 電腦 | 25                 | 252.5         | 0.01-0.9     | 130-2400  | 23         | 39 | 第四道燈桿 | 電腦 | 1097.5             | 0.15          | 130-2400     | 23        | 600        |
| 9  | 空桿      | 手動 | 25                 | 277.5         |              | 130-2500  | 24         | 40 | 空桿    | 手動 | 1147.5             |               | 130-2500     | 24        | 600        |
| 10 | 空桿      | 電腦 | 25                 | 302.5         | 0.01-0.9     | 130-2400  | 23         | 41 | 空桿    | 手動 | 1167.5             |               | 130-2500     | 24        | 600        |
| 11 | 空桿      | 手動 | 35                 | 337.5         |              | 130-2500  | 24         | 42 | 空桿    | 電腦 | 1187.5             | 0.01-0.9      | 130-2400     | 23        | 600        |
| 12 | 沿幕二     | 手動 | 20                 | 357.5         |              | 130-2500  | 24         | 43 | 空桿    | 手動 | 1207.5             |               | 130-2500     | 24        | 600        |
| 13 | 翼幕二     | 電腦 | 20                 | 377.5         | 0.01-0.9     | 130-2400  | 23         | 44 | 沿幕六   | 手動 | 1227.5             |               | 130-2500     | 24        | 600        |
| 14 | 空桿      | 手動 | 20                 | 397.5         |              | 130-2500  | 24         | 45 | 翼幕六   | 電腦 | 1247.5             | 0.01-0.9      | 130-2400     | 23        | 600        |
| 15 | 空桿      | 手動 | 20                 | 417.5         |              | 130-2500  | 24         | 46 | 空桿    | 手動 | 1267.5             |               | 130-2500     | 24        | 600        |
| 16 | 第二道燈桿   | 電腦 | 40                 | 457.5         | 0.15         | 130-2400  | 23         | 47 | 空桿    | 手動 | 1287.5             |               | 130-2500     | 24        | 600        |
| 17 | 空桿      | 手動 | 45                 | 502.5         |              | 130-2500  | 24         | 48 | 第五道燈桿 | 電腦 | 1327.5             | 0.15          | 130-2400     | 23        | 600        |
| 18 | 空桿      | 電腦 | 25                 | 527.5         |              | 130-2400  | 23         | 49 | 空桿    | 手動 | 1367.5             |               | 130-2500     | 24        | 600        |
| 19 | 空桿      | 手動 | 25                 | 552.5         |              | 130-2500  | 24         | 50 | 第六道燈桿 | 電腦 | 1417.5             | 0.15          | 130-2400     | 23        | 600        |
| 20 | 空桿      | 電腦 | 25                 | 577.5         |              | 130-2400  | 23         | 51 | 空桿    | 手動 | 1467.5             |               | 130-2500     | 24        | 600        |
| 21 | 沿幕三     | 手動 | 25                 | 602.5         |              | 130-2500  | 24         | 52 | 空桿    | 手動 | 1487.5             |               | 130-2500     | 24        | 600        |
| 22 | 翼幕三     | 電腦 | 35                 | 637.5         | 0.01-0.9     | 130-2400  | 23         | 53 | 空桿    | 電腦 | 1507.5             | 0.01-0.9      | 130-2400     | 23        | 600        |
| 23 | 空桿      | 手動 | 25                 | 662.5         |              | 130-2500  | 24         | 54 | 空桿    | 手動 | 1527.5             |               | 130-2500     | 24        | 600        |
| 24 | 空桿      | 手動 | 25                 | 687.5         |              | 130-2500  | 24         | 55 | 天幕    | 電腦 | 1547.5             | 0.01-0.9      | 130-2400     | 23        | 600        |
| 25 | 第三道燈桿   | 電腦 | 45                 | 732.5         | 0.15         | 130-2400  | 23         | 56 | 空桿    | 手動 | 1567.5             |               | 130-2500     | 24        | 600        |
| 26 | 空桿      | 手動 | 50                 | 782.5         |              | 130-2500  | 24         | 57 | 背照幕   | 手動 | 1587.5             |               | 130-2500     | 24        | 600        |
| 27 | 中隔幕     | 電腦 | 20                 | 802.5         | 0.01-0.9     | 130-2400  | 23         |    |       |    |                    |               |              |           |            |
| 28 | 空桿      | 手動 | 20                 | 822.5         |              | 130-2500  | 24         |    |       |    |                    |               |              |           |            |
| 29 | 沿幕四     | 手動 | 20                 | 842.5         |              | 130-2500  | 24         |    |       |    |                    |               |              |           |            |
| 30 | 翼幕四     | 電腦 | 20                 | 862.5         | 0.01-0.9     | 130-2500  | 23         |    |       |    |                    |               |              |           |            |

一、吊桿操作形式：（單行程重載平衡式）

1. 電腦吊桿 15支，電腦控制升降，可預設定位與場景，可調速度 0.01~0.9公尺/秒
2. 手動吊桿 36支。
3. 電動燈光吊桿 6支，按鈕式控制面板，固定速度 0.15公尺/秒
4. 總計吊桿數目為 57支（不含防火幕）。

二、吊桿升降上下安全距離：

1. 一般手動吊桿
  - 高定點距舞臺平面：2500公分
  - 低定點距舞臺平面：130公分
2. 電腦吊桿及電動燈桿
  - 高定點距舞臺平面：2400公分
  - 低定點距舞臺平面：130公分

三、一般吊桿最大承重量：600公斤

- 電腦吊桿承重：600公斤
- 電動燈光吊桿承重：600公斤

四、吊桿尺寸：每支長 20公尺，桁架式吊桿 1-1/2" Sch.40Pipe

# 竣工圖

(97)桃縣工建機字第機字第01163號

工程名稱 PROJECT

桃園縣政府  
桃園縣多功能藝文園區工程  
多功能展演中心新建工程

工程顧問  
設計 DESIGN  
監造 SUPERVISION  
監造 CONSSTRUCTION

圖面名稱 DRAWING TITLE  
懸吊設備平面圖

比例尺 SCALE  
繪圖人 DRAWN BY  
檢核人 CHECKED BY  
核准人 APPROVED BY  
日期 DATE  
簽章 SIGNATURE

圖號 張數  
DRAWING NO. SHEET NO.  
CT-RS101

